

6. Описание границ второй подзоны включает:

6.1. Вторая подзона приаэродромной территории аэродрома гражданской авиации Сургут выделена по внешним границам земельных участков, предоставленных для размещения и эксплуатации зданий, сооружений и оборудования, подлежащих размещению в указанной подзоне, отграничивающей такие земельные участки от земельных участков, предназначенных для иных целей.

6.2. Перечень координат характерных точек границ второй подзоны приаэродромной территории аэродрома гражданской авиации Сургут приведен в таблице 3.1.

Таблица 3.1

Обозначение характерных точек границ	МСК-86, зона 3	
	X	Y
1	992955,73	3573062,94
2	992955,18	3573016,46
3	992929,70	3573015,66
4	992933,00	3572995,94
5	992933,60	3572989,68
6	992937,86	3572916,22
7	992945,39	3572915,95
8	992943,57	3572878,00
9	992950,96	3572877,67
10	993039,06	3572876,41
11	993039,29	3572875,71
12	993042,19	3572875,28
13	993042,00	3572872,74
14	993080,31	3572871,19
15	993079,04	3572836,43
16	993076,96	3572835,65
17	993036,63	3572838,39
18	993006,36	3572839,00
19	992975,54	3572839,10
20	992910,65	3572839,79
21	992879,78	3572840,27
22	992832,31	3572840,67
23	992827,79	3572840,74
24	992827,77	3572840,17

Обозначение характерных точек границ	МСК-86, зона 3	
	X	Y
25	992787,85	3572840,91
26	992757,51	3572840,74
27	992757,36	3572823,87
28	992756,34	3572823,90
29	992725,79	3572824,07
30	992701,56	3572824,24
31	992700,34	3572784,22
32	992694,12	3572784,40
33	992694,07	3572782,42
34	992693,98	3572756,58
35	992693,50	3572756,04
36	992693,33	3572753,17
37	992699,51	3572752,99
38	992698,68	3572722,92
39	992698,59	3572719,22
40	992684,67	3572719,82
41	992684,77	3572726,12
42	992667,62	3572728,03
43	992669,52	3572819,53
44	992681,12	3572819,42
45	992680,89	3572839,75
46	992675,93	3572839,79
47	992676,13	3572824,51
48	992664,39	3572824,62
49	992661,64	3572680,65
50	992667,10	3572669,97
51	992665,24	3572638,83
52	992664,11	3572390,57
53	992660,94	3572225,00
54	992660,45	3572127,52
55	992642,56	3572127,96
56	992641,83	3572102,41
57	992641,83	3572101,33
58	992616,61	3572095,40
59	992617,50	3572085,32
60	992665,03	3572096,51
61	992765,73	3572073,13
62	992770,49	3572072,82

Обозначение характерных точек границ	МСК-86, зона 3	
	X	Y
63	992771,32	3572072,63
64	992828,72	3572068,99
65	992833,72	3572068,21
66	992844,73	3572065,46
67	992855,31	3572061,38
68	992865,35	3572056,02
69	992870,10	3572052,91
70	992907,34	3572023,45
71	992917,46	3572036,13
72	992934,16	3572022,87
73	992960,96	3572021,69
74	992965,08	3572016,74
75	992980,43	3572015,75
76	992991,18	3572021,02
77	993006,93	3572020,58
78	993033,83	3572018,60
79	993083,88	3572016,75
80	993083,91	3572018,39
81	993135,85	3572017,23
82	993136,08	3571999,11
83	993133,15	3571906,47
84	993134,18	3571824,49
85	993136,14	3571815,84
86	993147,22	3571814,19
87	993174,00	3571811,76
88	993194,13	3571809,62
89	993217,64	3571806,98
90	993233,83	3571804,91
91	993235,62	3571806,70
92	993237,36	3571808,24
93	993233,55	3571809,54
94	993289,58	3571807,58
95	993291,50	3571976,25
96	993239,61	3571977,65
97	993216,14	3571978,31
98	993165,16	3571979,68
99	993137,49	3571980,29
100	993138,08	3571999,10

Обозначение характерных точек границ	МСК-86, зона 3	
	X	Y
101	993137,86	3572019,30
102	993083,96	3572020,39
103	993087,36	3572164,76
104	992953,28	3572169,37
105	992875,99	3572172,03
106	992874,95	3572147,42
107	992835,79	3572147,80
108	992833,41	3572088,69
109	992774,31	3572092,53
110	992664,32	3572117,70
111	992665,94	3572224,92
112	992667,19	3572290,19
113	992735,35	3572287,88
114	992735,65	3572394,53
115	992776,79	3572394,48
116	992849,15	3572394,19
117	992849,95	3572325,82
118	992854,74	3572321,95
119	992910,66	3572323,22
120	992916,33	3572320,60
121	992923,76	3572289,91
122	992928,81	3572268,54
123	993165,25	3572264,88
124	993168,74	3572363,87
125	993169,95	3572383,14
126	993171,32	3572469,72
127	993178,63	3572648,54
128	993194,37	3572656,26
129	993200,14	3572665,80
130	993204,34	3572764,36
131	993188,56	3572765,06
132	993189,05	3572773,88
133	993189,11	3572775,36
134	993194,73	3572907,70
135	993179,91	3572908,62
136	993179,52	3572896,43
137	993152,86	3572897,08
138	993153,21	3572906,42

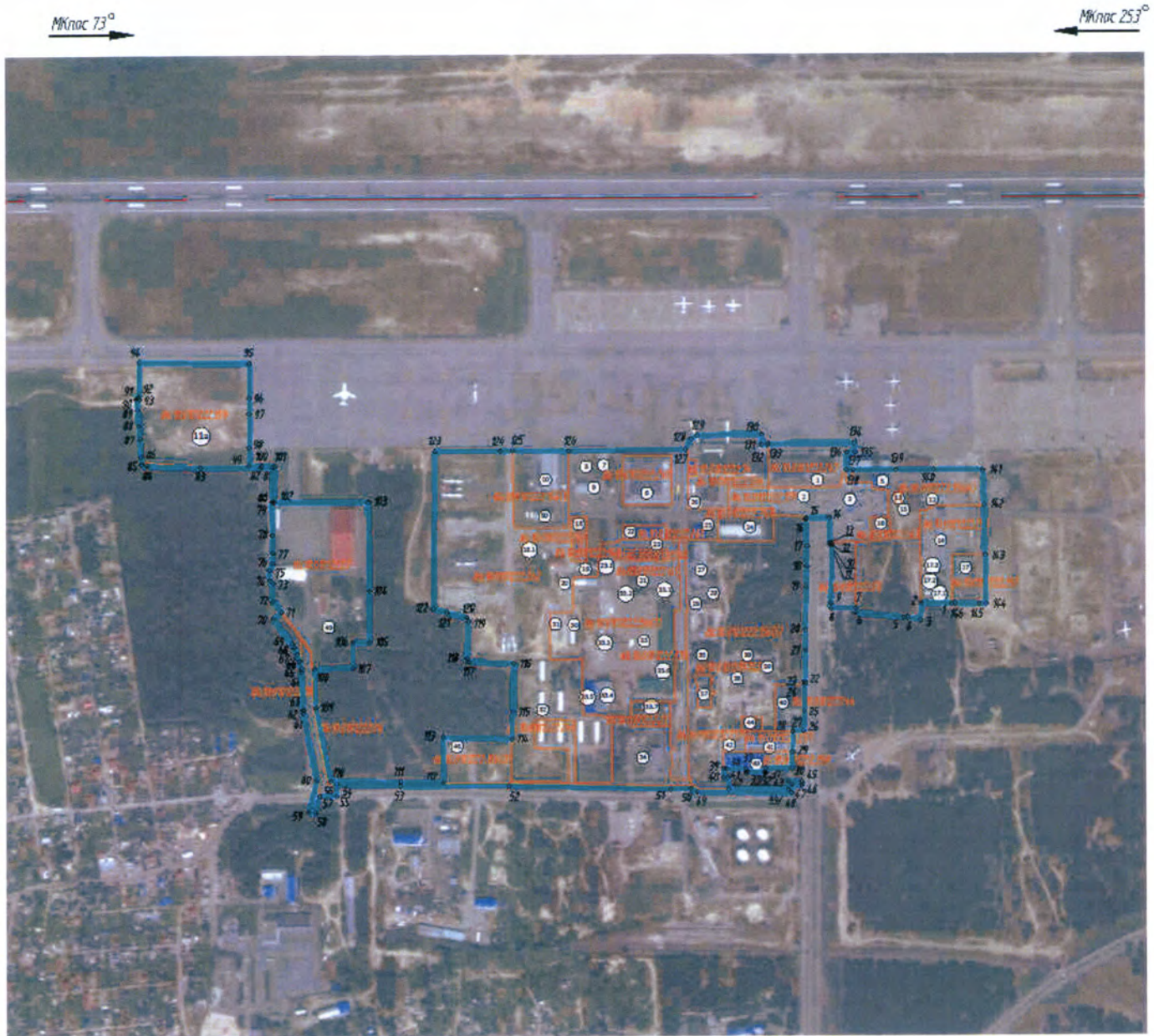
Обозначение характерных точек границ	МСК-86, зона 3	
	X	Y
139	993155,39	3572972,48
140	993157,30	3573029,81
141	993158,18	3573105,09
142	993105,31	3573108,96
143	993030,37	3573112,31
144	992956,50	3573115,61
145	992956,22	3573104,69
146	992955,78	3573067,73

6.3. Кадастровые кварталы, в границах территорий которых полностью или частично расположена вторая подзона приаэродромной территории аэродрома гражданской авиации Сургут: 86:00:0000000, 86:10:0000000, 86:10:0101000, 86:10:0101222.

6.4. Муниципальное образование Ханты-Мансийского автономного округа - Югры, в границах территории которого полностью или частично расположена вторая подзона приаэродромной территории аэродрома гражданской авиации Сургут: городской округ «город Сургут».

6.5. Графическое изображение границ второй подзоны приаэродромной территории аэродрома гражданской авиации Сургут приведено на схеме 3.

Схема 3



УСЛОВНЫЕ ОБОЗНАЧЕНИЯ

- 54 — граница 2-ой подзоны призащитной территории
- — границы земельных участков, предназначенных для обслуживания пассажиров и обработки багажа, грузов и почты, обслуживания воздушных судов, хранения авиационного топлива и заправки воздушных судов, обеспечения энергоснабжения
- № 01:02:02:001 — кадастровый номер земельного участка
- 00 — номер объекта по эксплуатации
- — ось ИВПП
- 1 — характерная точка